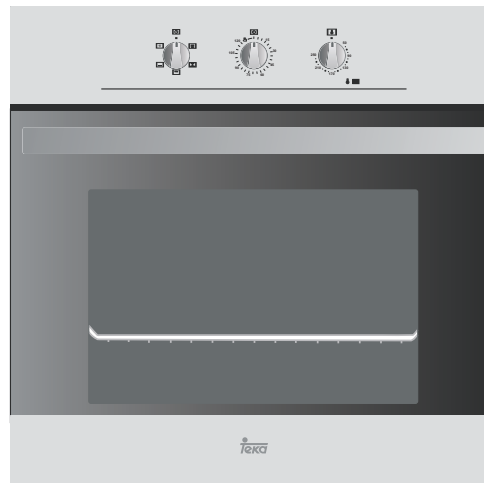


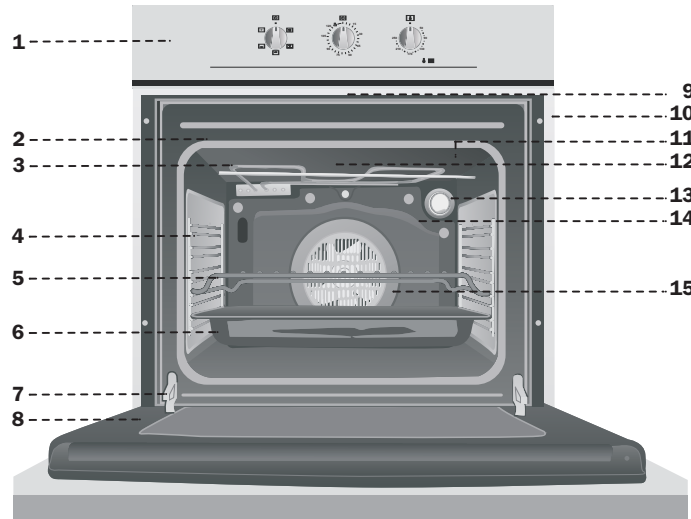
Технический бюллетень

**HE-615/HE-615 E**



**Teeka**

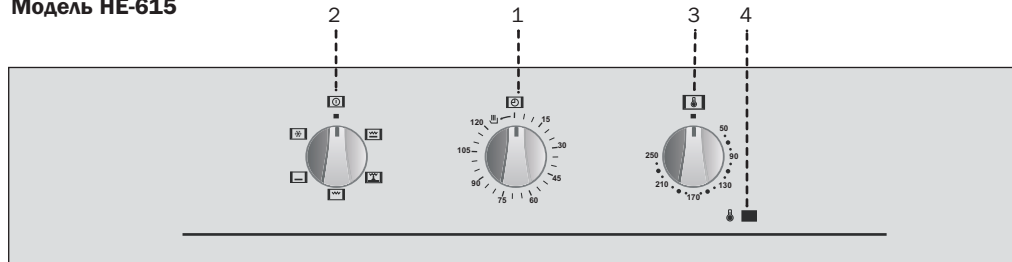
## HE-615/HE-615 E



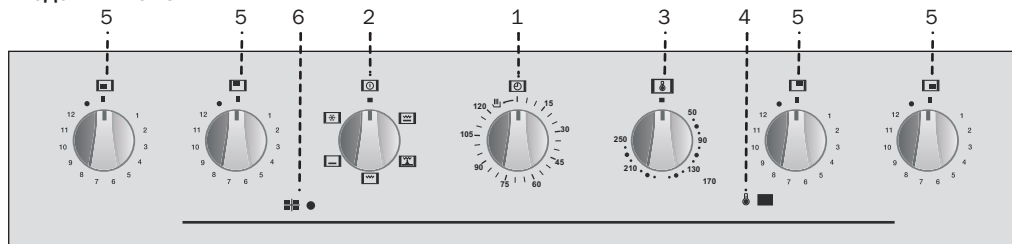
- 1 Панель управления
- 2 Изоляция духовки
- 3 Нагревательный элемент гриля
- 4 Хромированная опора
- 5 Решетка
- 6 Поддон
- 7 Петля
- 8 Дверца
- 9 Воздуховыпускное отверстие
- 10 Фиксатор
- 11 Экран гриля
- 12 Отверстие для выпуска дыма
- 13 Лампа
- 14 Панель задней стенки
- 15 Вентилятор

## Панель управления

### Модель HE-615



### Модель HE-615 E



- 1 Переключатель времени работы в минутах.
- 2 Селекторный переключатель функций.
- 3 Селекторный переключатель температуры.
- 4 Индикаторная лампа нагрева. Сигнализирует о процессе нагревания пищи и гаснет при достижении заданной температуры.
- 5 Ручки управления конфорками.
- 6 Индикаторная лампа плиты. Сигнализирует, что один или более электрических нагревательных элементов включены.

## Функции духовки

### Выключение духовки

### Гриль и нижний элемент

Специальная функция для жарки. Может использоваться для кусков любого размера.

### Обычный нагрев с вентилятором

Подходит для приготовления жаркого и пирогов. Вентилятор обеспечивает равномерное распределение тепла внутри духовки.

### Гриль

Для приготовления блюд с поджаристой корочкой. Функция позволяет подрумянивать наружный слой, не затрагивая внутреннюю часть продукта. Идеальна для приготовления тонких кусков мяса, ребрышек, рыбы и тостов.

### Внимание

При работе гриля дверца должна оставаться закрытой.

### Нижний элемент

Нагревание осуществляется только снизу. Подходит для разогревания блюд, подъема теста и аналогичных функций.

### Размораживание

Этот режим подходит для легкого размораживания продуктов. Для особых продуктов, которые употребляются неразогретыми, например, сливок, крема, кондитерских изделий, пирожных, фруктов, ...

### Примечание

Сигнальная лампа горит при выполнении любой функции приготовления.

## Использование духовки

### Использование духовки в ручном режиме

- 1 Поверните переключатель времени влево в положение .
- 2 Выберите температуру и функцию приготовления.
- 3 Установите переключатели в положение , чтобы выключить духовку.

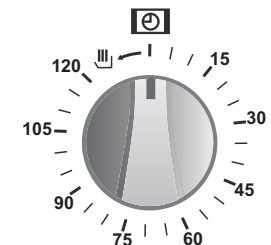
- 3 По истечении заданного времени раздастся звуковой сигнал и духовка прекратит нагревание.
- 4 Установите переключатели в положение , чтобы выключить духовку.

### Использование переключателя времени

Позволяет готовить блюдо в течение предварительно установленного времени.

Для этого:

- 1 Выберите функцию и температуру приготовления.
- 2 Поверните переключатель времени по часовой стрелке до положения "120 минут", а затем поверните его назад до требуемого значения времени приготовления.



## Технические данные

Изготовитель	ТЕКА
Модель	HE-615 HE-615 E
Класс энергетической эффективности по шкале от А (максимальная эффективность) до G (минимальная эффективность)	A
Функция нагревания	
Обычное нагревание	←
Принудительная конвекция	
<b>Энергопотребление</b>	
Обычное нагревание	<b>0,79 кВтчас</b>
Принудительная конвекция	<b>0,84 кВтчас</b>
Полезный объем (литр)	<b>53</b>
Типоразмер:	
Малый	
Средний	←
Большой	
Время приготовления при стандартной нагрузке	
Обычное нагревание	<b>43 мин.</b>
Принудительная конвекция	<b>40 мин.</b>
Площадь приготовления продукта	<b>1250 см<sup>2</sup></b>
Уровень шума (дБ (А) на 1 пВт)	



Наш вклад в защиту окружающей среды: использование переработанной бумаги.  
Cod.: 83172303/3172303-001172091