

Технические характеристики

HE-625



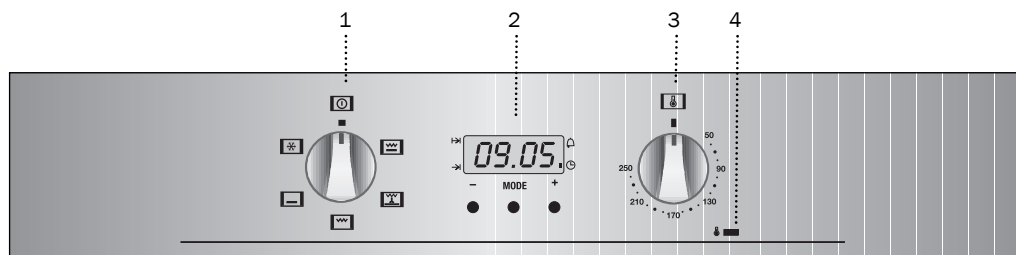
TeKa

HE-625



- 1 Панель управления
- 2 Прокладка духового шкафа
- 3 Резистор гриля
- 4 Решетка
- 5 Поднос
- 6 Петли
- 7 Дверца
- 8 Выход охлаждающего воздуха
- 9 Закрепление в мебели
- 10 Экран гриля
- 11 Выход дыма
- 12 Лампочка
- 13 Задняя панель
- 14 Турбина
- 15 Внутреннее стекло с низкоэмиссивным покрытием

Панель Управления



- 1 Ручка выбора функций.
- 2 Программируемые электронные часы.
- 3 Ручка выбора температуры.
- 4 Индикатор нагрева. Указывает на передачу тепла продукту и отключается когда заданная температура достигнута.

Функции Духового Шкафа

□ Отключение Духового Шкафа

Гриль и Под

Специально для запекания. Может использоваться для любой части вне зависимости от ее размера.

Конвекция с турбиной

Используется для запекания и кондитерской выпечки. Вентилятор равномерно распределяет тепло внутри печи, снижая, таким образом, время и температуру готовки.

Гриль

Гратен и поверхностное запекание. Позволяет внешней поверхности блюда достичь золотистого цвета и не влияет на внутреннюю часть продукта. Рекомендуется для плоских блюд, таких как бифштекс, ребрышки, рыба, тосты.

Внимание

Во время пользования функцией Гриль, дверца духовки должна быть закрыта.

Под

Жар только в нижней части печи. Рекомендуется для поднятия теста и прочей выпечки.

Разморозка

Эта функция рекомендуется для мягкой разморозки продуктов. Особенно для продуктов которые употребляются без последующего разогрева, таких как кремы, пасты, торты, пироженные и т.д

Примечание

Лампочка остается включенной при любой функции готовки.

Управление Духовой Печью

Установка электронных часов

Включив духовку Вы заметите что на часах указано 12.00 и что световой сигнал над символом ☹ начал мигать. Нажимая на кнопки + и - Вы можете установить время на часах, затем эти данные будут внесены в память и световой сигнал погаснет.

Ручное Управление

После установки часов Ваша духовка готова к работе. Выберите температуру и функцию готовки.

выключения духовки установите ручки в соответствующее положение □.

Функции электронных часов


Сигнализатор: Производит акустический сигнал по окончании заданного времени, для этого не обязательно чтобы духовка находилась в процессе готовки.

Продолжительность готовки: Позволяет готовить в течение выбранного времени, затем духовка отключится автоматически.


Время окончания готовки: Позволяет готовить до заданного часа, затем духовка отключится автоматически.

Продолжительность и Окончание готовки: Позволяет запрограммировать длительность и час окончания готовки. С этой функцией духовка включится автоматически в заданное время и будет работать в течение заданного времени (Длительность) и автоматически прекратит работу в указанное время (Окончание Готовки).

Программирование сигнализатора

- 1 Нажмите на кнопку MODE, индикатор над символом  начнет мигать.
- 2 Выберите желаемое время для звукового сигнала часов нажимая на кнопки + или - .
- 3 Затем индикатор перестанет мигать, это указывает что сигнализатор запрограммирован.
- 4 По истечении заданного времени прозвучит звуковой сигнал и индикатор начнет мигать.
- 5 Для остановки звукового сигнала, нажмите на любую кнопку. На экране появится текущее время.

Программирование длительности готовки

- 1 Нажмите на кнопку MODE, индикатор над символом  начнет мигать.
- 2 Выберите длительность готовки, нажимая на кнопки + или - .


3 Затем индикатор перестанет мигать, это указывает на то, что духовка автоматически выключится по прошествии заданного времени.

4 Часы будут показывать текущее время.

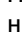

5 Выберите температуру и функцию готовки.

6 По окончании заданного времени готовки духовка отключится, прозвучит звуковой сигнал и индикатор начнет мигать.

7 Для остановки звукового сигнала, нажмите на любую кнопку и духовка вновь включится.

8 Установите ручки в положение  отключения духовки.

Программирование часа окончания готовки

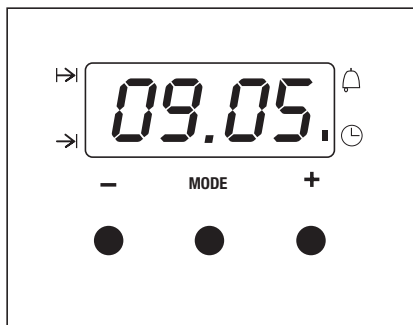
- 1 Нажмите на кнопку MODE, индикатор над символом  начнет мигать.
- 2 Выберите час окончания готовки, нажимая на кнопки + и - .
- 3 Затем индикатор который до этого мигал перестанет мигать и духовка выключится автоматически.
- 4 Часы будут показывать текущее время.
- 5 Выберите температуру и функцию готовки.
- 6 По достижении указанного часа духовка отключится автоматически, прозвучит звуковой сигнал и индикатор начнет мигать.
- 7 Для остановки звукового сигнала, нажмите на любую кнопку и духовка вновь включится.
- 8 Установите ручки в положение  отключения духовки.

Эту функцию можно использовать и уже при работающей духовке. Для этого следуйте этим инструкциям пропустив пункт 5.

Программирование длительности и окончания готовки

- 1 Нажмите на кнопку MODE, индикатор над символом $\text{I} \rightarrow \text{I}$ начнет мигать.
- 2 Выберите длительность готовки нажимая на кнопки + или -.
- 3 Затем индикатор который до этого мигал перестанет мигать.
- 4 Нажмите на кнопку MODE, индикатор над символом $\rightarrow \text{I}$ начнет мигать.
- 5 Выберите час окончания готовки нажимая на кнопки + или -.
- 6 Затем индикатор который до этого мигал перестанет мигать.
- 7 Выберите функцию и температуру готовки.
- 8 Духовка будет выключена, индикаторы над символами $\text{I} \rightarrow \text{I}$ и $\rightarrow \text{I}$ будут светиться. Ваша духовка запрограммирована.
- 9 По достижении заданного часа начала готовки, духовка включится и начнет готовить в течение заданного времени.
- 10 По достижении заданного часа окончания готовки, духовка отключится, прозвучит звуковой сигнал и индикатор над символом $\rightarrow \text{I}$ начнет мигать.
- 11 Для остановки звукового сигнала нажмите на любую кнопку, духовка вновь включится.

- 12 Установите ручки в положение \square отключения духовки.



Внимание

Нажимая на кнопку MODE Вы можете увидеть на часах любую запрограммированную функцию и изменить ее в случае необходимости нажимая на кнопки + или -. Выбрав желаемую функцию засветится индикатор над соответствующим символом.

В случае отключения питания все запрограммированные данные будут стерты из памяти электронных часов. Следует заново установить время и запрограммировать часы.

Üretici	Κατασκευαστής	Производитель	Gyártó	Hersteller	TEKA
Model	Μοντέλο	Μodel	Modell	Model	HE-625
A (en verimli) ile G (en az verimli) arasında bir skala ile enerji tasarruflarını.	Κατηγορία ενεργητικής αποτελεσματικότητας, σε κλίμακα από το Α (παρασώτερο αποτελεσματική) στο G (λιγότερο αποτελεσματική).	Класс энергетической эффективности по шкале от А (наиболее эффективные) до G (наименее эффективные).	Energetikai hatékonysági osztály az A (leghatékonyabb) és G (legkevésbé hatékony) közötti skálán.	Klasa energetyczna w skali od A (najmniej – sze zużycie energii) do G (większe zużycie energii).	A
Isıtma fonksiyonu.	Λειτουργία θέρμότητας.	Функция разогрева.	Melegítési funkció.	Funkcja podgrzewania.	←
Geleneksel ısıtma.	Συμβατική παροχή θερμότητας.	Обычный разогрев.	Hagyományos melegítés.	Podgrzewanie konwencjonalne.	←
Güçlendirilmiş konveksiyon.	Εξαναγκασμένη μεταφορά θερμότητας.	Усиленный разогрев.	Rásegíteses konvekció.	Konwekcja wymuszona.	←
Enerji tüketimi.	Κατανάλωση ενέργειας.	Расход электроэнергии.	Energiafogyasztás.	Zużycie energii.	
Geleneksel ısıtma.	Συμβατική παροχή θερμότητας.	Обычный разогрев.	Hagyományos melegítés.	Podgrzewanie konwencjonalne.	0,77 Kwh
Güçlendirilmiş konveksiyon.	Εξαναγκασμένη μεταφορά θερμότητας.	Усиленный разогрев.	Rásegíteses konvekció.	Konwekcja wymuszona.	0,79 Kwh
Net hacim (litre).	Καθαρός όγκος (λίτρα).	Объем нетто (литры).	Nettó térfogat (liter).	Pojemność netto (w litrach).	59
Tip: Küçük Orta Büyük	Τύπος: Μικρός Μεσαίος Μεγάλος	Тип: Маленький Средний Большой	Типус: Kicsi Közepes Nagy	Typ: Mały Średni Duży	←
Normal yük ile pişirme süresi.	Χρόνος ψησίματος με φυσιολογικό φορτίο.	Время готовки при обычной загрузке.	Sütési idő normál terheléssel.	Czas pieczenia przy standardowym obciążeniu.	
Geleneksel ısıtma.	Συμβατική παροχή θερμότητας.	Обычный разогрев.	Hagyományos melegítés.	Podgrzewanie konwencjonalne.	43 min.
Güçlendirilmiş konveksiyon.	Εξαναγκασμένη μεταφορά θερμότητας.	Усиленный разогрев.	Rásegíteses konvekció.	Konwekcja wymuszona.	40 min.
Πίσριμη tezgahi.	Επιφάνεια ψησίματος.	Поверхность готовки.	Sütési felület.	Powierzchnia pieczenia.	1250 cm²
Гүрүттү (dB (A) re 1 pW).	Θόρυβος (dB (A) re 1 pW).	Шум (dB (A) re 1 pW).	Zaj (dB (A) re 1 pW).	Głośność (dB (A) na 1 pW).	

Cevreyi koruma konusundaki katkımız: Dönüşümü kağıt kullanıyoruz.
 Η συμβολή μας στην προστασία του περιβάλλοντος: Χρησιμοποιούμε ανακυκλωμένο χαρτί.
 Наш вклад в охрану окружающей среды: мы используем переработанную бумагу.
 Környezetvédelmi hozzájárulásunk: újrahasznosított papírt használunk.
 Nasz wkład w ochronę środowiska: używamy papieru z odzysku.
 Cod.: 83172473 / 3172473-001





ООО «Тека Рус»
121087 Москва
ул. Баркляя д.6 стр.3
Телефон: +7 495 64 500 64
Факс: +7 495 64 500 68
www.teka.com